

Регулирующие шаровые краны из нержавеющей стали

сварка/сварка, EN (DIN), DN 15-250

Корпус:	Нержавеющая сталь, X2CrNiMo17-12-2 (1.4404)
Шар:	Нержавеющая сталь, X2CrNiMo17-12-2 (1.4404)
Шток:	Нержавеющая сталь, X2CrNiMo17-12-2 (1.4404)
Уплотнение штока:	FPM/NBR
Уплотнение шара:	PTFE+GF
Управление:	DN 15–50 ручка из нержавеющей стали DN 65–150 оцинкованная металлическая ручка DN 200–250 механический редуктор

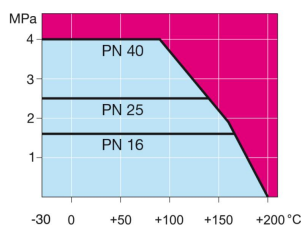


NAVAL V

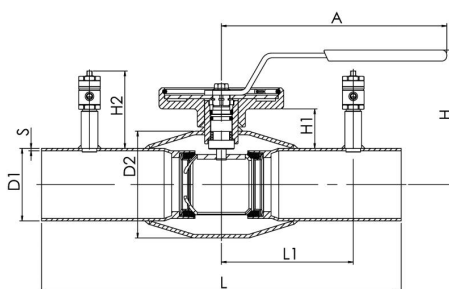
Условия работы

-30 °C - +200 °C

При температуре ниже -10 °C - обратитесь на завод-производитель.



Не для пара



DN	PN	Naval V Артикул	A	D1	D2	H	H1	H2	L	L1	S	кг
15	40	266 403 V	145	21,3	42,4	105	21	58	230	65	2	0,9
20	40	266 405 V	145	26,9	42,4	105	21	58	230	65	2	0,9
25	40	266 406 V	145	33,7	48,3	113	26	58	230	65	2	1,1
32	40	266 407 V	145	42,4	60,3	117	25	58	260	80	2	1,3
40	40	266 408 V	188	48,3	70	114	31	58	260	80	2,5	2,3
50	40	266 409 V	188	60,3	88,9	121	31	58	300	100	3	3,1
65	25	266 410 V	280	76,1	114,3	154	52	82	300	110	3	4,4
80	25	266 411 V	280	88,9	131	166	58	82	300	110	3	5,4
100	25	266 412 V	280	114,3	156	173	52	82	325	122,5	3	7,7
125	25	266 413 V	400	139,7	178	221	68	82	325	137,5	4	15,5
150	25	266 414 V	600	168,3	219,1	240	74	82	350	150	4	16,1
200	25	266 436 V	-	219,1	273	-	72	134	400	180	4	38,2
250	25	266 437 V	-	273	355,6	-	88	134	530	225	4	73,6

NAVAL