

Запорно-регулирующие дисковые затворы, полнопроходные

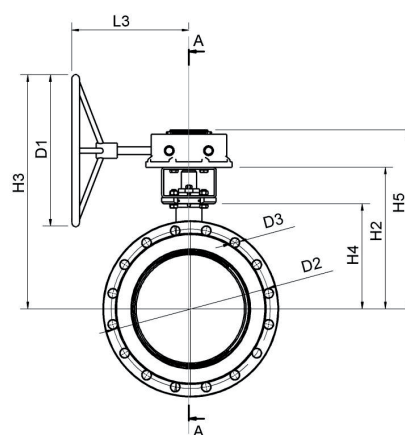
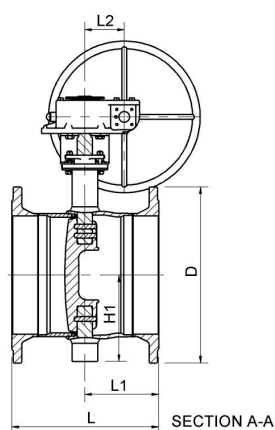
фланец/фланец, DN 300-800, $\Delta p = 16$ бар, регулирующий, с ручным редуктором

Корпус: DN 300 - 500 Сталь, P235GH (1.0345)
DN 600 - 800 Сталь, P355NL1 (1.0566)
Диск: Нержавеющая сталь, GX5CrNiMo19-11-2 (1.4408)
Уплотнение: Alloy 825 + HCr покрытие
Шток: Нержавеющая сталь, X3CrNiMoN27-5-2 (1.4460)
Уплотнение штока: Графит
Подшипники: PTFE + сетка AISI 316
Фланцы: EN 1092-1 Доступны PN 16 и 25
Управление: Оснащен ручным редуктором.



Условия работы

Корпус: PN 25
Диск: $\Delta p = 16$ бар
Температура: $-20\text{ }^{\circ}\text{C}$ – $+250\text{ }^{\circ}\text{C}$
Класс герметичности: A (EN 12266-1)



Product no. Naval	DN	D	D1	D2	D3	H1	H2	H3	H4	H5	L	L1	L2	L3	Holes	kg
BCF300P1M	300	460	400	410	26	247	435	677	315	511	430	190	94	261	12	119
BCF350P1M	350	520	400	470	26	255	445	687	325	521	458	218	94	261	16	153
BCF400P1M	400	580	500	525	30	285	467	772	347	590	484	244	130	393	16	216
BCF450P1M	450	640	400	585	30	330	499	754	379	622	500	238	130	386	20	277
BCF500P1M	500	715	400	650	33	360	528	783	408	651	522	239	130	386	20	344
BCF600P1M	600	840	500	770	36	440	575	887	450	728	570	274	140	419	20	541
BCF700P1M	700	910	400	840	36	495	625	884	501	784	642	309	182	441	24	694
BCF800P1M	800	1025	500	950	39	581	733	1068	573	911	690	336	209	483	24	1105

Размеры для фланцев с давлением PN 16