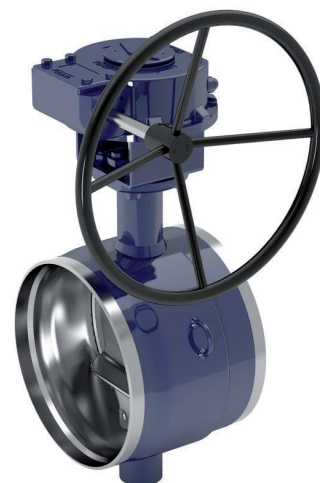


Запорно-регулирующие дисковые затворы, полнопроходные

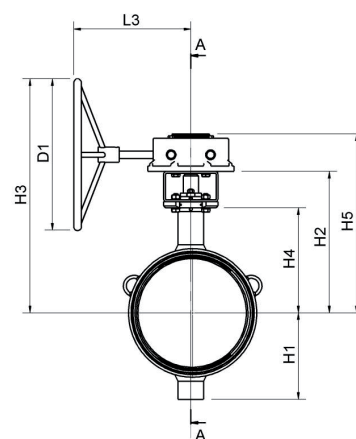
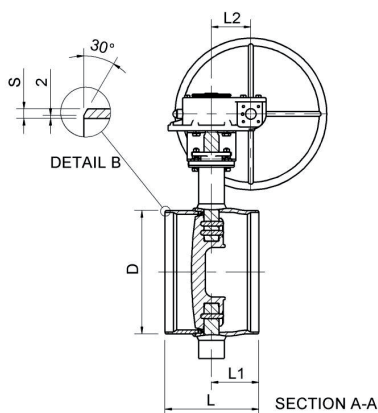
сварка/сварка, ГОСТ, DN 300-800, $\Delta p = 16$ бар, регулирующий, с ручным редуктором

Корпус: DN 300 - 500 Сталь, P235GH (1.0345)
 DN 600 - 800 Сталь, P355NL1 (1.0566)
 Диск: Нержавеющая сталь, GX5CrNiMo19-11-2 (1.4408)
 Уплотнение: Alloy 825 + HCr покрытие
 Шток: Нержавеющая сталь, X3CrNiMoN27-5-2 (1.4460)
 Уплотнение штока: Графит
 Подшипники: PTFE + сетка AISI 316
 Присоединения EN 12627
 под приварку:
 Управление: Оснащен ручным редуктором.



Условия работы

Корпус: PN 25
 Диск: $\Delta p = 16$ бар
 Температура: $-40\text{ }^{\circ}\text{C}$ – $+250\text{ }^{\circ}\text{C}$
 Класс герметичности: A (EN 12266-1)



Product no. Naval	DN	D	D1	H1	H2	H3	H4	H5	L	L1	L2	L3	S	kg
BCG300P1M	300	325	400	247	435	677	315	511	270	110	94	261	7	76
BCG350P1M	350	377	400	255	445	687	325	521	290	134	94	261	8	89
BCG400P1M	400	426	500	285	467	772	347	590	310	157	130	393	8	136
BCG450P1M	450	478	400	330	499	754	379	622	330	153	130	386	8	183
BCG500P1M	500	530	400	360	528	783	408	651	350	153	130	386	9	222
BCG600P1M	600	630	500	440	575	887	450	728	390	184	140	419	11	357
BCG700P1M	700	720	400	495	625	884	501	784	430	203	182	441	12	504
BCG800P1M	800	820	500	581	733	1068	573	911	470	226	209	483	12	864